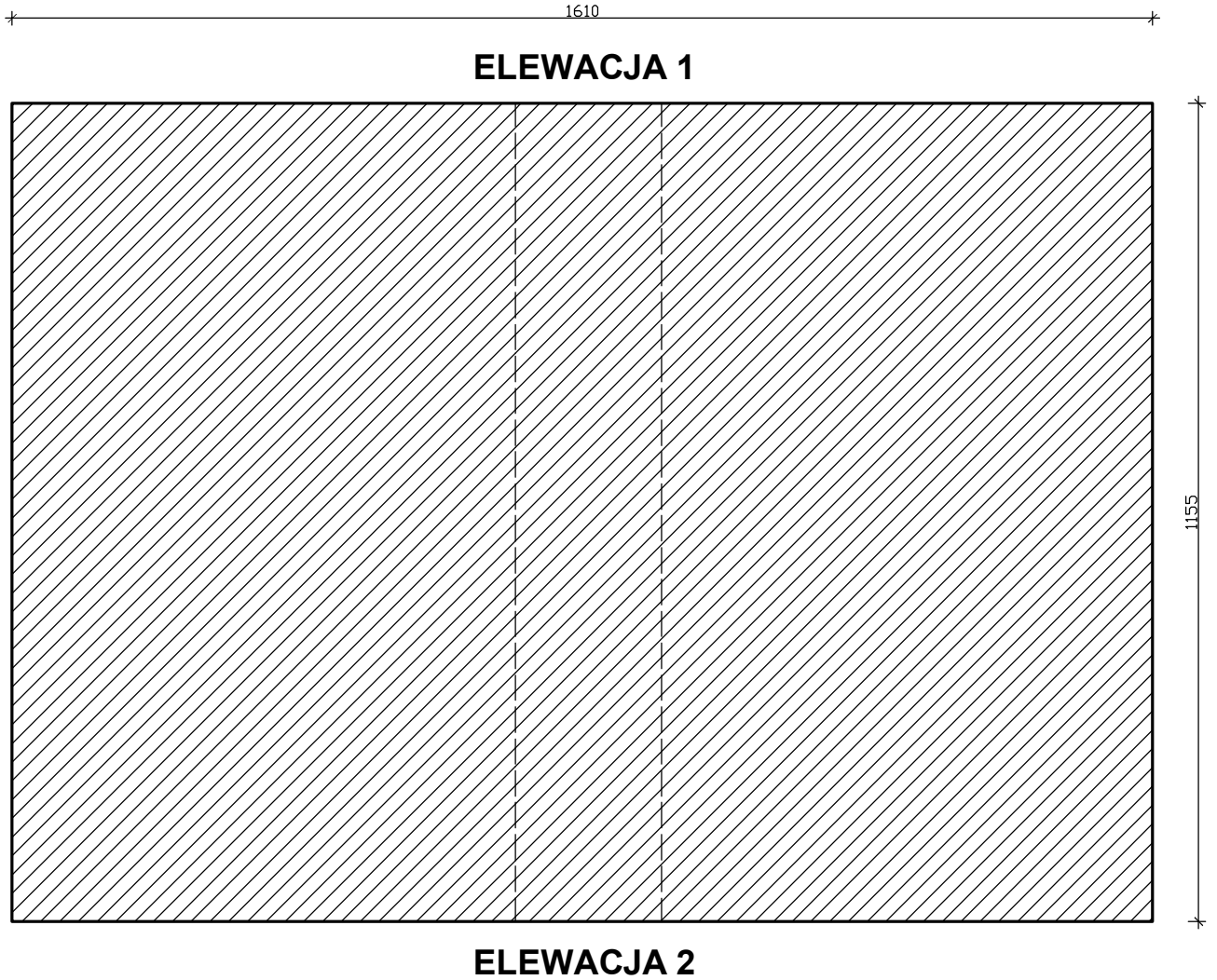

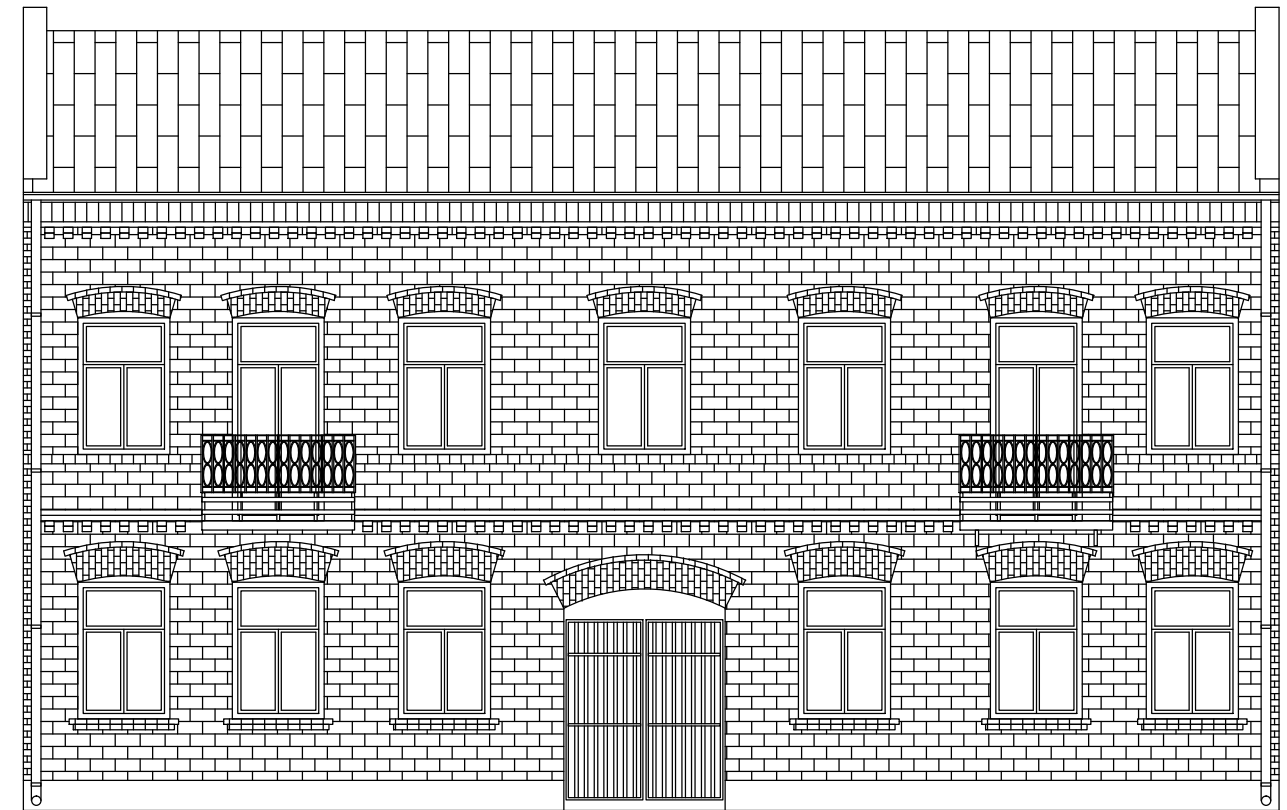


# SCHEMAT BUDYNKU skala 1 : 100

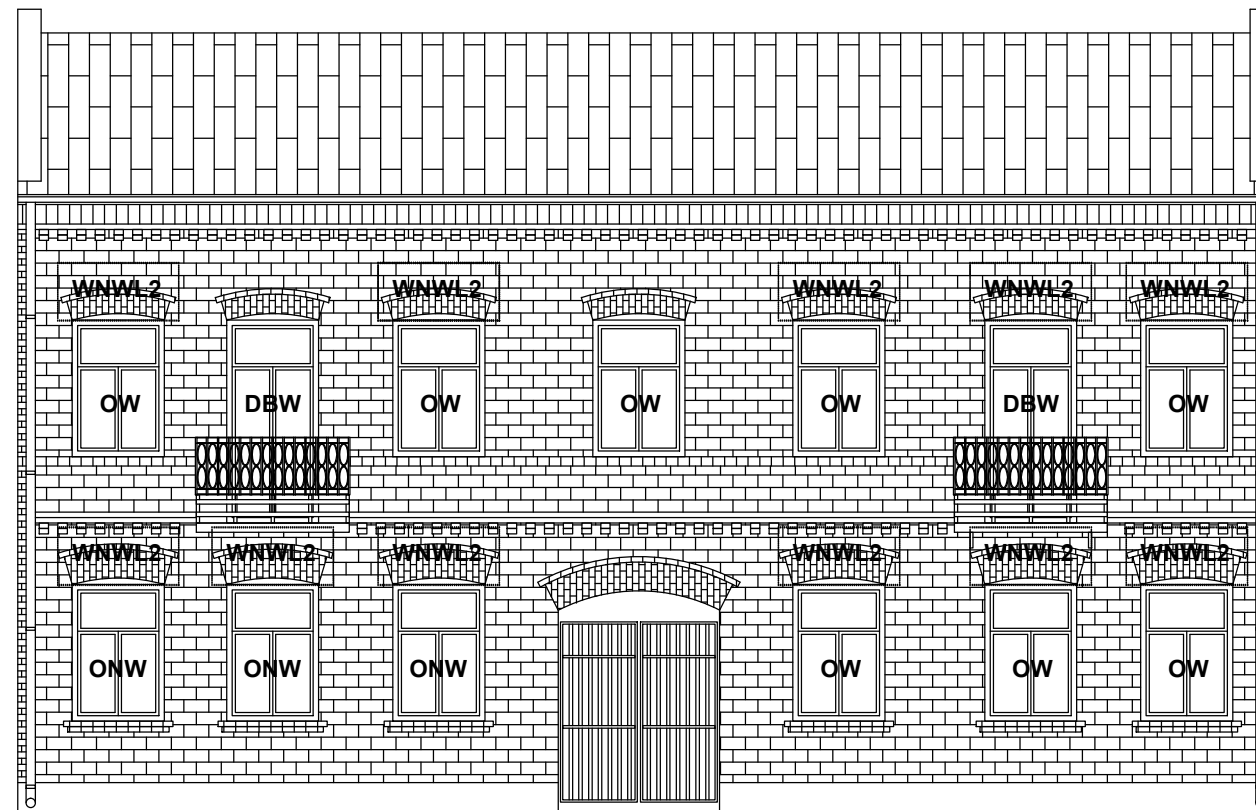


		<b>PROBUD - Usługi Budowlane</b> <b>Piotr Gontarz</b> ul. Widok 10/2 23-400 Biłgoraj	
<b>PROJEKT</b> <b>ARCHITEKTONICZNO-</b> <b>BUDOWLANY</b>	Obiekt:	<b>Budynek mieszkalny wielorodzinny</b>	
	Adres:	ul. 1-go Maja 43, Grodzisk Mazowiecki, działka nr ewid. 17 obr. 23	
	Inwestor:	ZGM w Grodzisku Mazowieckim ul. Kościuszki 32A, 05-825 Grodzisk Maz.	
Nazwa rysunku:	<b>Schemat budynku</b>		Skala: <b>1 : 100</b>
<b>PROJEKTANCI</b>		Nr upraw.	Podpis
Projektował:	<b>inż. Piotr Gontarz</b>	LUB/0079/ZOOK/09	
Opracował:			
			Data <b>06.2025</b>
			Nr rys. <b>1</b>

ELEWACJA 1



ELEWACJA 1 - SCHEMAT LOKALIZACJI NAPRAW



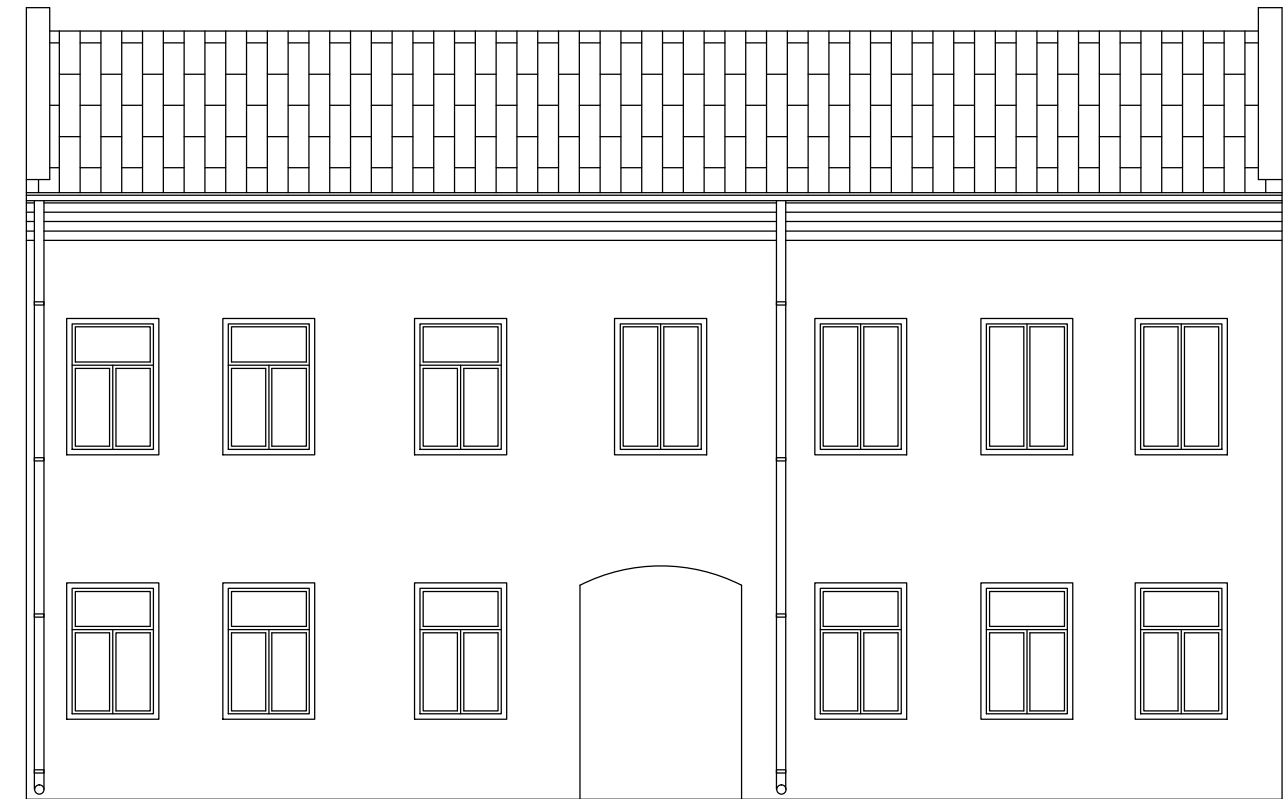
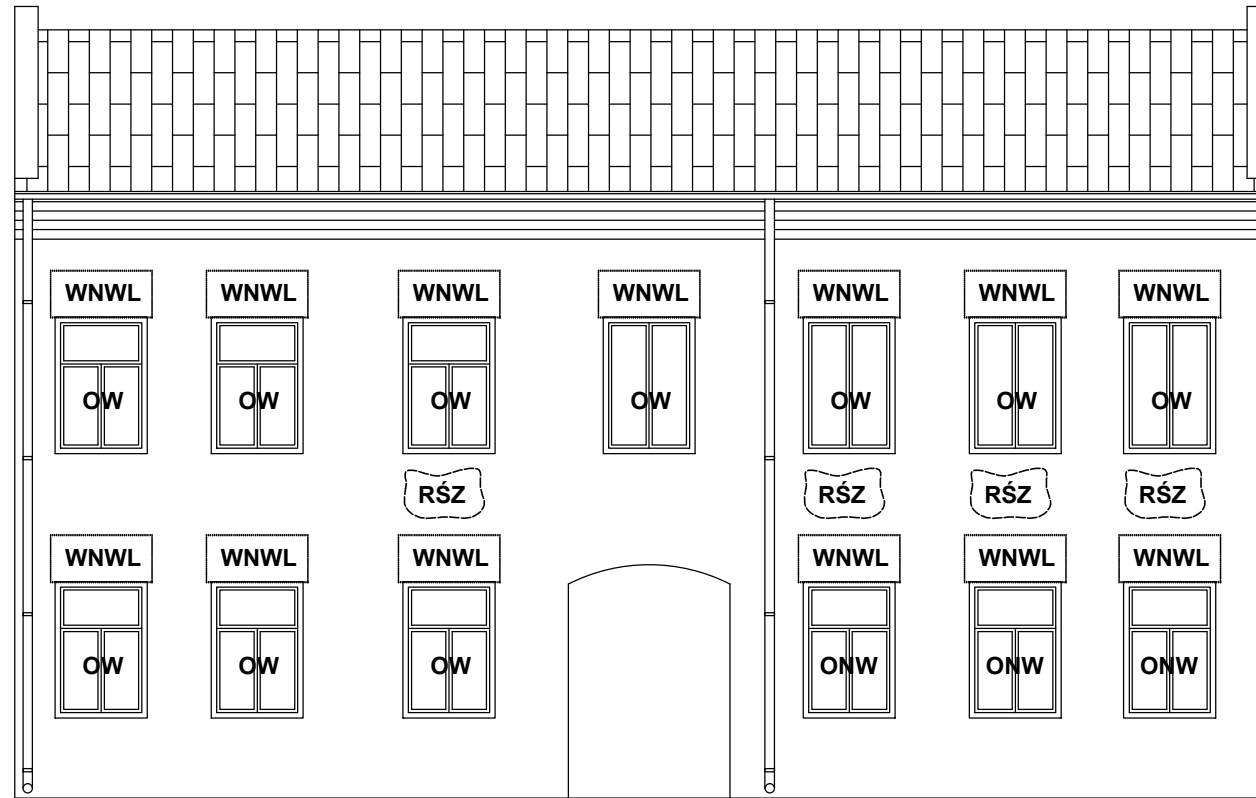
OZNACZENIA NA ELEWACJI:

- OW - okna wymienione
- DBW - drzwi balkonowe wymienione
- ONW - okna niewymienione
- WNWL - wymiana nadproża warstwy licowej
- WNWL2 - wymiana nadproża warstwy licowej (2 etap)
- RŚZ - rysy ścian zewnętrznych

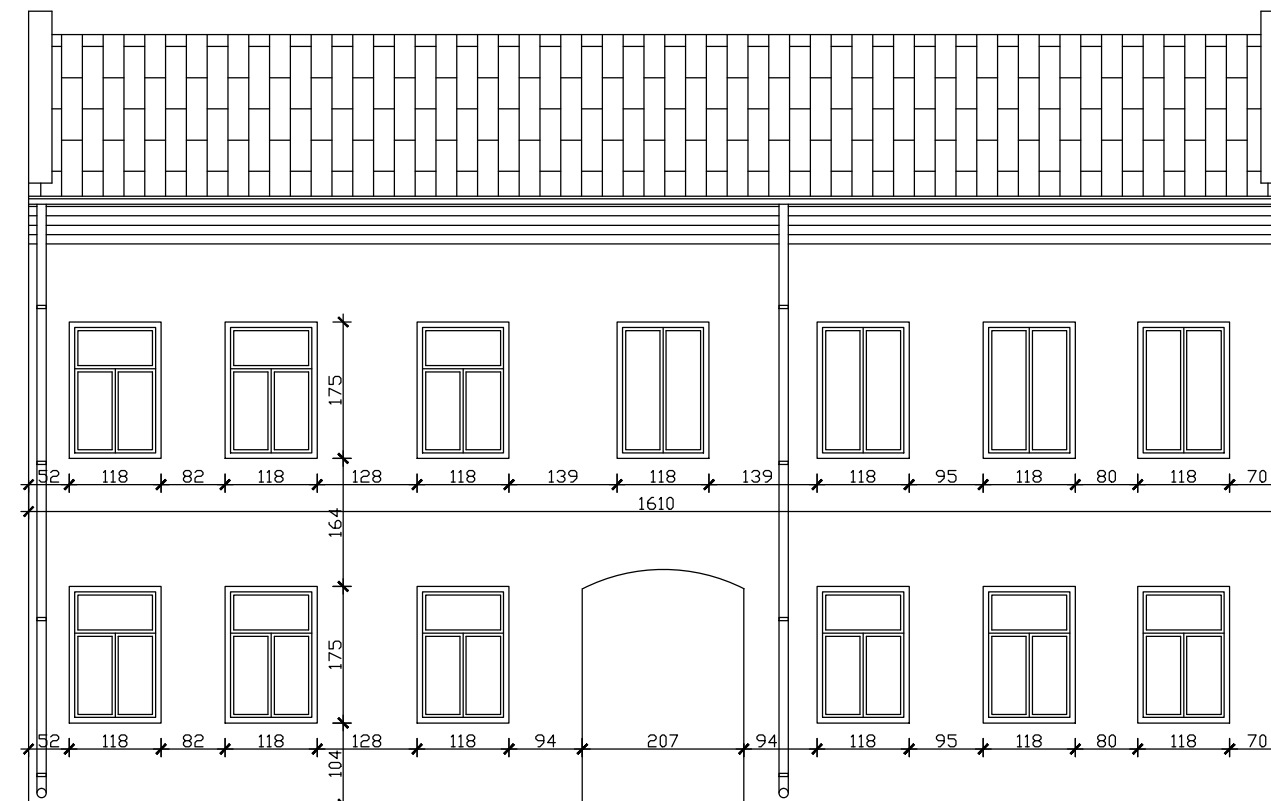
 <b>PROBUD - Usługi Budowlane</b> Piotr Gontarz ul. Widok 10/2 23-400 Biłgoraj		Obiekt: Budynek mieszkalny wielorodzinny		
		Adres: ul. 1-go Maja 43, Grodzisk Mazowiecki, działka nr ewid. 17 obr. 23		
Nazwa rysunku: <b>Elewacja frontowa (nr 1)</b>		Skala: <b>1 : 100</b>		
		Data: <b>06.2025 r.</b>		
Projektanci:		Nr upraw.:	Podpis:	Data:
Projektował: <b>inż. Piotr Gontarz</b>		LUB/0079/ZOOK/09		Nr rys.:
Opracował:				<b>2</b>

ELEWACJA 2

ELEWACJA 2 - SCHEMAT LOKALIZACJI NAPRAW



ELEWACJA 2 - WYMIAROWANIE



OZNACZENIA NA ELEWACJI:

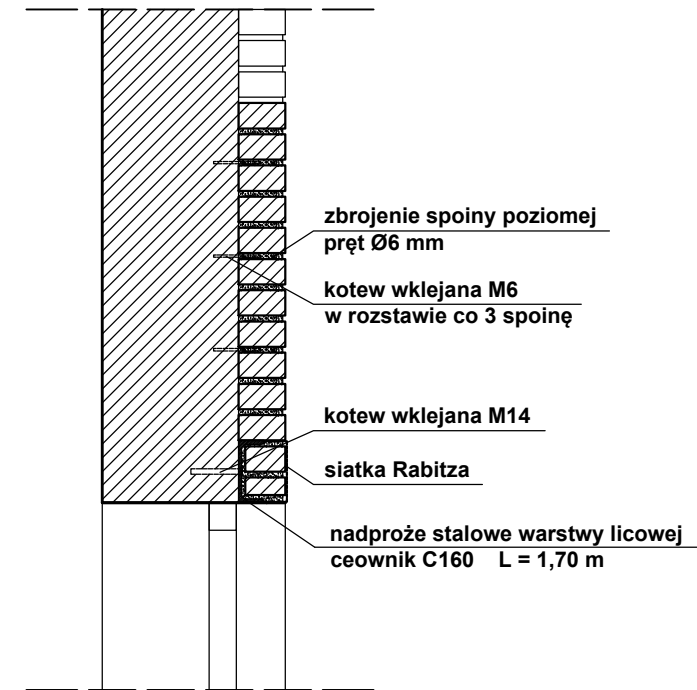
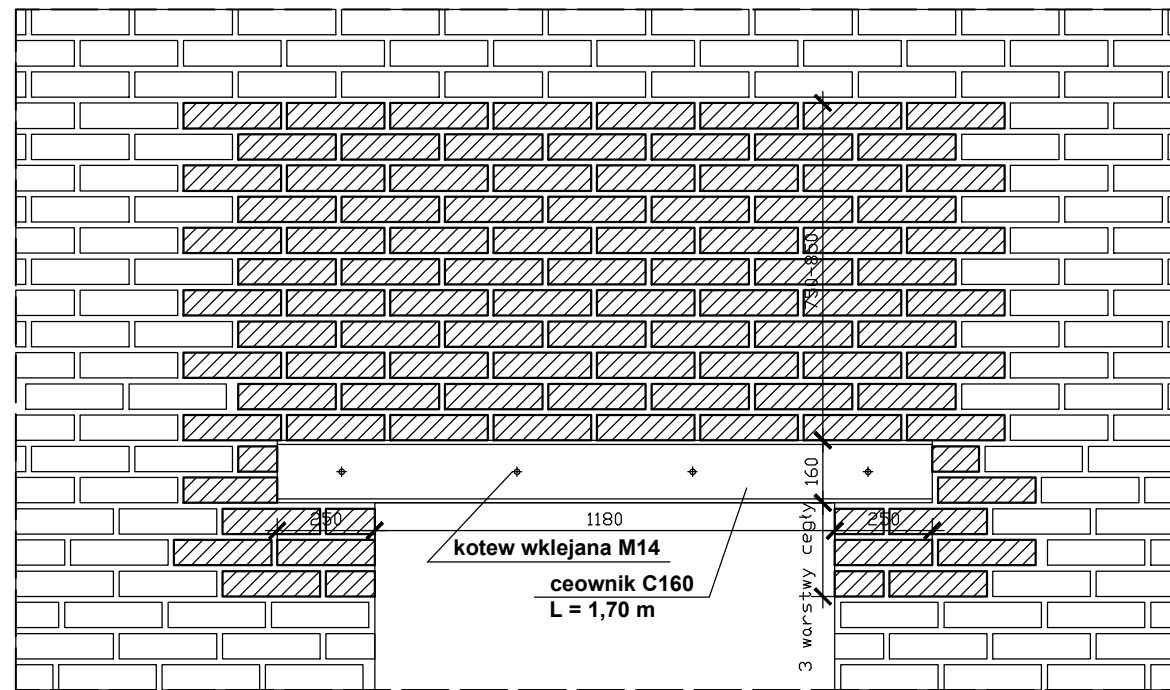
- OW - okna wymienione
- DBW - drzwi balkonowe wymienione
- ONW - okna niewymienione
- WNWL - wymiana nadproża warstwy licowej
- WNWL2 - wymiana nadproża warstwy licowej (2 etap)
- RŚZ - rysy ścian zewnętrznych

	<b>PROBUD - Usługi Budowlane</b> Piotr Gontarz ul. Widok 10/2 23-400 Biłgoraj			
	Obiekt: Budynek mieszkalny wielorodzinny			
PROJEKT ARCHITEKTONICZNO- BUDOWLANY	Adres: ul. 1-go Maja 43, Grodzisk Mazowiecki, działka nr ewid. 17 obr. 23			
	Inwestor: ZGM w Grodzisku Mazowieckim ul. Kościuszki 32A, 05-825 Grodzisk Maz.			
Nazwa rysunku: Elewacja tylna (nr 2)			Skala: 1 : 100	
PROJEKTANCI		Nr upraw.	Podpis	Data
Projektował: <b>inż. Piotr Gontarz</b>		LUB/0079/ZOOK/09		<b>06.2025 r.</b>
Opracował:				Nr rys. <b>3</b>

# SZCZEGÓŁY NAPRAWY RYS I WZMOCNIENIA ŚCIAN

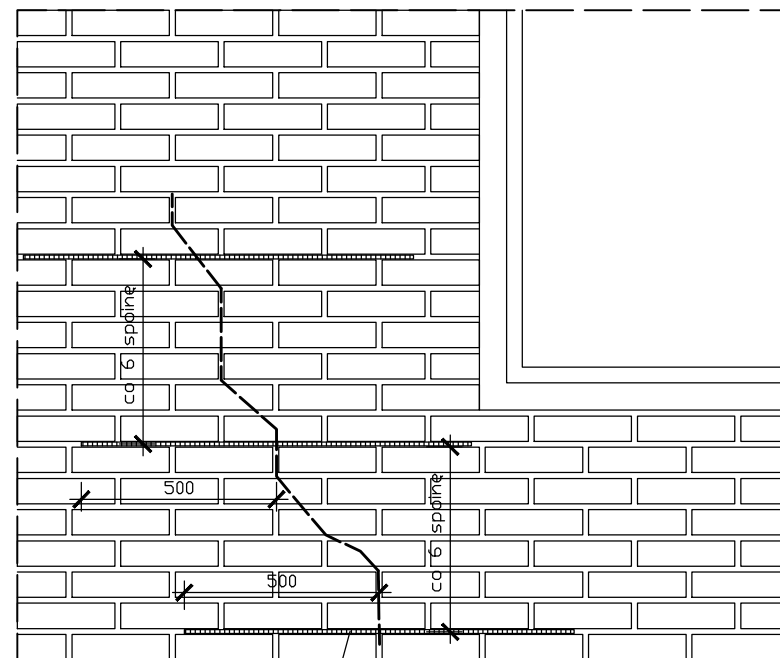
skala 1 : 20

## WNWL - WYMIANA NADPROŻA WARSTWY LICOWEJ



- cegły nowe do wmurowania
- cegły istniejące

## RŚZ - RYSY ŚCIAN ZEWNĘTRZNYCH



pręt z austenitycznej stali nierdzewnej

### NAPRAWA PĘKNIĘĆ LOKALNYCH W MURACH PEŁNYCH

1. Wyciąć szczeliny w poziomych warstwach w wymaganych odstępach i na określoną głębokość. W przypadku cięcia w spoinach należy usunąć zaprawę na całej grubości spoiny.
2. Wyczyścić szczeliny przy pomocy odkurzacza i spryskać wodą.
3. Do końca szczeliny wprowadzić systemową zaprawę modyfikowaną o grubości ok. 15 mm.
4. Wepchnąć pręt z austenitycznej stali nierdzewnej w zaprawę w celu uzyskania równej otuliny.
5. Wprowadzić następną warstwę zaprawy cementowej pozostawiając ok. 15 mm w celu późniejszego uzupełnienia wypełnienia spoiny zaprawą odpowiadającą zaprawie stosowanej w pozostałych spoinach obiektu.
6. Wyrównać powierzchnię spoiny.
7. Zwilżyć spoinę co pewien czas.
8. Uzupełnić wypełnienie szczeliny odpowiednią zaprawą.

<b>PROBUD - Usługi Budowlane</b> Piotr Gontarz ul. Widok 10/2 23-400 Biłgoraj		Obiekt: Budynek mieszkalny wielorodzinny	
		Adres: ul. 1-go Maja 43, Grodzisk Mazowiecki, działka nr ewid. 17 obr. 23	
PROJEKT ARCHITEKTONICZNO- BUDOWLANY		Inwestor: ZGM w Grodzisku Mazowieckim ul. Kościuszki 32A, 05-825 Grodzisk Maz.	
		Nazwa rysunku: <b>Szczegóły naprawy rys i wzmocnienia ścian</b>	
Skala: <b>1 : 20</b>		Data: <b>06.2025 r.</b>	
Projektował: <b>inż. Piotr Gontarz</b>	Nr upraw.: LUB/0079/ZOOK/09	Podpis:	Nr rys.: <b>4</b>
Opracował:		Data:	